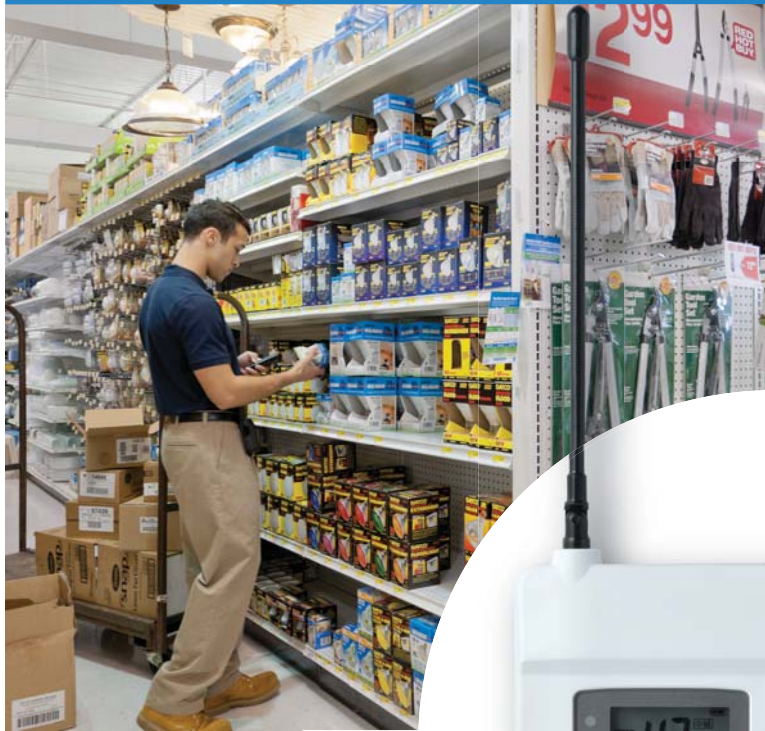


あらゆるシーンで使える、つながる。

モトローラ特定小電力MSシリーズ対応 カバレッジ拡張用中継装置

災害時にも信頼の機能搭載

ビルや商業施設・モールなど、
別フロアでの通信にも！



倉庫や工場にて、
LANケーブルが引けない場所でも！



FTR-308

イベント会場など電源供給が
確保できない場合でも！



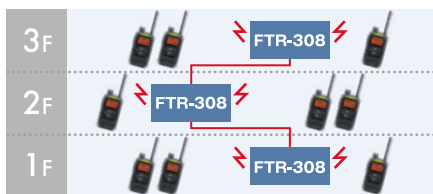
いままで範囲が限定されていた
MS50の通信エリア拡張にも！



単体での中継はもちろん、複数接続し広範な通信エリアをカバー



有線での
中継器同士
接続可能

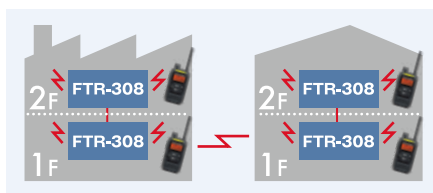


**ビルや商業施設・モールなど、
別フロアでの通信にも!**

LANケーブル※1)で中継器同士を接続することにより、フロアを隔てても通信エリアが確保できます。※2)



無線での
中継器同士
接続可能

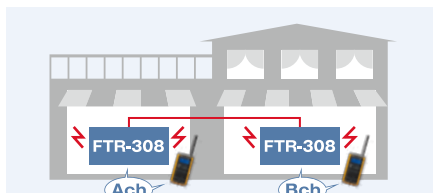


**倉庫間や工場間にて、
LANケーブルが引けない場所でも!**

無線での接続により、LANケーブル※1)が引けない複数間の倉庫や、道路を挟んでの運用も可能です。※2)



MS50でも
中継器
利用可能



**いままで範囲が限定されていた
MS50の通信エリア拡張にも!**

単信ch専用のMS50でも、中継器同士をLANケーブル※1)で接続することで通信エリアを拡張することができます。

※1)LANケーブルはカテゴリ5以上をご用意下さい。ケーブル長は合計1km以内として下さい。 ※2)中継器を複数接続する場合、各中継器の周波数設定(ch)を変更して設定しなければならない場合がございます。

FTR-308特長

**単信専用
トランシーバーの
エリア拡張も対応**

**送・受信の独立した
アンテナで通話エリアと
安定した品質を確保**

**リチウムイオン
バッテリー内蔵で
約10時間稼働**
(AC電源遮断後でも自動切替)



**DCS(デジタルコードスケッチ)活用で142通りのグループ設定が可能で
中継用27chに対応、送信出力は10mW/1mWの切替えが可能。1mW送信時は送信時間制限がなく連続通話ができる**

- 免許・資格不要なトランシーバーでも通話エリア拡張が可能
- 400gと小型・軽量で設置も簡単(置型・壁付け対応)
- 緊急アラーム音と中継器周囲音を子機に一齐送信
- 前面パネルのボタンで簡単にチャンネルモードを設定可能



緊急アラーム送信時



FTR-308

対応トランシーバー



MS80 MS50

通信方式	半複信方式	単信方式	送信出力	10mW/1mW以下 (電波法施工規則第6条適合)
電波型式	F3E, F2D		受信感度	-5dBμV以下(@12dB SINAD)
使用周波数	中継半複信	送信周波数 (21ch~38ch)	電源電圧	DC5.0V
		(39ch~47ch)	使用温度範囲	-20℃~50℃
	単信	受信周波数 (21ch~38ch)	本体寸法	高さ100mm、幅150mm、奥行き34mm (突起部含まず)
		(39ch~47ch)	重量	約400g
	送/受信周波数 (01ch~11ch)		422.0500~422.1750MHz	
	(12ch~20ch)		440.2000~422.3000MHz(12.5kHz ステップ全20ch)	

欧州RoHS指令対応 ※製品の外觀や仕様は改良等のため、予告なしに変更することがあります。



モトローラ特定小電力MSシリーズと拡張中継器のお問い合わせ先

モトローラ・ソリューションズ株式会社 PCR事業部
〒106-0032 東京都港区六本木1-8-7 アーク八木ビルズ
TEL.(03)6365-7000
<http://www.motorolasolutions.com/JP>

私どもがお手伝いいたします。お気軽にご相談ください。



注意

正しく安全にお使いいただくため、ご使用前に必ず「取扱説明書」をお読みください。

モトローラ、MOTOROLA、MOTO、MOTOROLA SOLUTIONSおよびモトローラのロゴマークはMotorola Trademark Holdings, LLC.の登録商標であり、そのライセンスに基づき使用しています。文中に記載されている他の製品名やサービス名等は、各社の商標または登録商標です。 ©Motorola Solutions, Inc. 2012. All rights reserved.