

特定小電力
トランシーバー IC-4300/IC-4300L

付属品 MB-127 ベルトクリップ ※充電電池・充電器は別売りです。 交互 20ch 中継 27ch 免許・資格不要

主な定格

通信方式	交互通話/中継通話
チャンネル数	47ch(交互20ch+中継27ch)
使用周波数帯	400MHz帯
送信出力	10mW(+20%~-50%)
スピーカー出力	40mW以上(負荷インピーダンス8Ωにて10%歪率時)
電源の種類	単三形アルカリ乾電池/充電式電池BP-260(単三形Ni-MH電池)
消費電流	300mA以下
使用温度範囲	-10°C ~ +50°C
外形寸法	47(W)×81(H)×26.5(D)mm(突起物を除く)
重量	IC-4300:約120g(BP-260装着時) IC-4300L:約125g(BP-260装着時)

当社他製品との通話互換表

	交互通話		中継通話	
	1-11ch	12-20ch	1-18ch	19-27ch
IC-4077S	○	○	○	○
IC-4088	○	○	○	○
IC-4088D	○	○	○	○
IC-4100	○	○	×	×
IC-4100D	○	○	○	○
IC-4110	○	○	×	×
IC-4110D	○	○	○	○
IC-4188D	○	○	○	○
IC-4350/L	○	○	○	○
IC-4500	○	○	○	○
IC-4800	○	○	○	○
IC-4810	○	○	○	○

スピーカーマイク

本体を固定したまま
手で送受話

HM-183PI
防水形スピーカーマイク
4,800円+税
JANコード:4909723018322
本体装着時IPX5の防水性能



本体を固定したまま
手で送受話

HM-186PI
小型スピーカーマイク
3,800円+税
JANコード:4909723018315



イヤホンマイクロホン

付けていることを
感じさせない小型タイプ

HM-177PI
小型イヤホンマイクロホン
3,800円+税
JANコード:4909723018346




お客様にスマートな印象を
与えるタイプ

HM-179PI
イヤホンマイクロホン
6,800円+税
JANコード:4909723018339



イヤホン

EH-15 イヤホン グレー
2,000円+税
JANコード:4909723803768
または
EH-15B イヤホン 黒
2,000円+税
(プラグ直径2.5φ)
JANコード:4909723004356



SP-16PIBW
耳掛け型イヤホン
1,800円+税
JANコード:4909723018353



SP-32
チューブ式イヤホンアダプター
2,000円+税
JANコード:4909723013280



バッテリー関連

BP-260
充電式電池
(ニッケル水素)
1.2V 1900mAh
1,500円+税
JANコード:
4909723010449



BC-200
連結型2口充電器(BC-186別売)
3,800円+税
JANコード:
4909723019848
(5台まで連結可能)



BC-186
ACアダプター(BC-200用)
1,500円+税
JANコード:
4909723009924



その他

IC-RP4100
中継装置
43,000円+税
JANコード:
4909723009313



MB-127
ベルトクリップ(補修用)
1,000円+税
JANコード:
4909723019831



OPC-1856
リモートケーブル
2,000円+税
JANコード:
4909723009306
(IC-RP4100用)



LC-177
キャリングケース
1,800円+税
JANコード:
4909723019817



●商品の技術的なお問い合わせは(平日9:00~17:00)フリーダイヤル:0120-156-313、携帯電話・PHS・公衆電話からは:06-6792-4949、その他のお問い合わせは最寄りの営業所までご連絡ください。

アイコム株式会社 本社 547-0003 大阪市平野区加美南1丁目1-32 www.icom.co.jp

高品質がテーマです。

北海道営業所 003-0806 札幌市白石区菊水6条2丁目2-7 TEL 011-820-3888
 仙台営業所 983-0851 仙台市宮城野区榴ヶ岡104-9 TEL 022-298-6211
 東京営業所 103-0007 東京都中央区日本橋浜町3丁目42-3 TEL 03-5847-0722
 名古屋営業所 468-0066 名古屋市天白区元八事3丁目249 TEL 052-832-2525
 大阪営業所 547-0004 大阪市平野区加美南1丁目6-19 TEL 06-6793-0331
 広島営業所 733-0842 広島市西区井口3丁目1-1 TEL 082-501-4321
 四国営業所 760-0071 高松市藤塚町3丁目19-43 TEL 087-835-3723
 九州営業所 815-0082 福岡市南区大橋2丁目17-29 TEL 092-534-5900

●定格・仕様・外観等は改良のために予告なく変更することがあります。●イヤホン使用時は、音量には十分ご注意ください。●製品の色は印刷の関係上、実際のものとは多少異なることがあります。●アイコム株式会社、アイコム、ICOMロゴ、ポケットビーブ、CALLBRIDGEロゴは、アイコム株式会社の登録商標です。

2016年3月作成 BMB6451

ICOM

交互 20ch 中継 27ch

IC-4300/IC-4300L

特定小電力トランシーバー

技術基準適合証明(工事設計認証)取得機種



電池1本で約33時間

IP55の防塵・防水性能

軽くて、小さい。だから、使いやすい。

免許・資格不要

COMPACT BODY

RoHS指令対応

注意 正しく安全にお使いいただくため、ご使用前に必ず「取扱説明書」をよくお読みください。

軽くて、小さい。だから、使いやすい。

COMPACT BODY



◀原寸大

BLACK

JANコード:4909723117797



METALLIC RED

JANコード:4909723117773



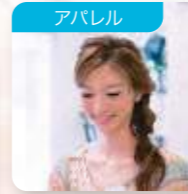
METALLIC SILVER

JANコード:4909723117780

ユニホームや目的にあわせて選べる3色をラインナップ。シーンを演出するデザイン性も備えています。



レストラン



アパレル



カーディーラー



ホームセンター



COMPACT

軽量、コンパクト。

約93gの軽さ(本体のみ)、幅47mm・高さ81mm・薄さ26.5mmのコンパクトボディを実現。手の小さな方にも扱いやすく、どこにつけても邪魔になりにくいランシーパーです。

W47xH81
xD26.5mm
(突起物を除く)

特定小電力ランシーパー

IC-4300

免許・資格不要

交互 20ch

中継 27ch

希望小売価格 15,800円+税
技術基準適合証明(工事設計認証)取得機種

付属品 ・MB-127 ベルトクリップ
(充電機・充電器は別売りです。)

LONG LIFE

電池1本で約33時間*1

単三形アルカリ乾電池(日本製)1本でたっぷり約33時間*1使用できます。(BP-260使用時は約30時間*1となります)

DUSTPROOF / WATERPROOF

IP55*2の防塵・防水性能

激しい水しぶきや粉塵の舞う環境にも耐える高い防水・防塵性能を備えるので、屋外や水濡れる場所でも安心して使えます。



強固なボディ

アメリカ国防総省の物資調達基準に準ずる強度テストをクリア。(MIL-STD-810F)



断線検出機能

万一別売のイヤホンが断線していても電源投入時にわかります。



マイク感度・スケルチ調整

使用環境に応じて調整できるマイク感度・スケルチ(5段階)。



受信専用機能

施設の案内や見学で威力を発揮する受信専用モードを搭載。



コンパダ機能

雑音を軽減し、より明瞭な音声で話せます。



ショートアンテナ

腰につけても動きを妨げにくい、ショートアンテナを採用。



グループ通話機能

通話相手を限定し、効率的に情報伝達できるグループ通話機能を装備。



VOX機能内蔵

音声に反応してスイッチが自動的にON/OFFされるVOX機能に対応。

その他の機能

- ロック機能 ●ワンタッチPTT機能 ●秘話機能
- 送信出力切替機能(10mW/1mW) ●ポケットビープ機能
- パワーセーブ機能 ●トーンバースト機能 ●VOX感度可変
- VOXディレイタイム可変 ●電池残量表示
- チャンネル設定機能 など

通話距離を重視したロングアンテナタイプ。

IC-4300のコンパクトさはそのままに、ロングアンテナを装備した通話距離重視タイプもラインナップしています。(本体カラーはBLACKのみ)

特定小電力ランシーパー
IC-4300L

技術基準適合証明(工事設計認証)取得機種

希望小売価格
15,800円+税

JANコード:4909723120605

中継通話機能対応

オプションの中継装置 IC-RP4100で通話距離を約2倍に拡張。



別売 中継装置 CALLBRIDGE

IC-RP4100 中継27ch

43,000円+税 技術基準適合証明(工事設計認証)取得機種
JANコード:4909723009313

*1 送信1分/受信1分/待ち受け8分、パワーセーブONの状態 ※2 75μm以下の大きさのタルク粉を2kg/m³の濃度で8時間、0.6m/sの風速で製品に吹きつけ、所定の動作及び安全性を阻害する量の塵埃の侵入がないこと。また、注水ノズル(内径6.3mm)をすべての方向に使用して、3mの距離から、1分間に1mあたり約12.5ℓの水を3分以上注水後、正常に機能すること。